

取扱説明書

No.150-0427 顕微鏡保管庫（耐震固定具・除湿剤付）KH-48TFN

この度は ケニス 顕微鏡保管庫 KH-48TFNをお買い上げ頂き有難うございます。
実験前にはこの説明書を必ず読んで注意事項を守って頂きますようお願いいたします。
また、この説明書はお読みになった後もいつもお手元においてご使用下さい。



注意

この指示に従わず誤った取扱いをすると、人的傷害や物的損害が発生する可能性があります大変危険です。
ご使用前には必ず注意事項をお読みいただき、守っていただきますようお願いいたします。

【保管について】

- ・顕微鏡保管庫の設置場所は水平で、直射日光の当たらない場所にしてください。
- ・除湿剤は上、中、下段の3箇所に1個ずつ設置し、交換時期がきたら（除湿剤の容器に記載された「お取替え位置」まで液面がきたら）新しいものと交換してください。
- ・除湿剤の効果を保つ為、使用後は保管庫の扉を完全に閉じてください。
- ・万一の転倒を防止する為、収納台数が少ないときは下段から収納してください。

【鍵について】

- ・施錠する際は、扉が完全に閉じていることを確認してから施錠してください。
- ・扉を開けたまま鍵を施錠位置にした状態で、扉を閉じないでください。
- ・施錠された状態で無理に扉を開けようとしないでください。
- ・鍵を差し込んだままの状態にしないでください。怪我や衣服損傷の原因となります。
- ・鍵は紛失に備え、スペアキーをキーボックス等に何の鍵か解るように明記して保管することをおすすめします。

【扉について】

- ・扉の開閉は静かに行ってください。
- ・扉の開閉時は指をつめないように注意してください。
- ・使用後は扉を閉じてください。衝突、つまづき等による怪我の原因となることがあります。

【棚について】

- ・棚板は必ず水平にセットしてください。
- ・棚位置を変更する際は、棚の上のものを全て取り除いてから行ってください。
- ・棚板は4箇所のフックにより支持されています。下から突き上げたり、前に引き出したりしないでください。棚板が外れて大変危険です。

※外観・仕様は改善のため予告なく変更する場合があります。

■特長

- 扉にパッキンのついた気密性の高い設計の保管庫です。
- 湿度を確認できるデジタル温湿度計が付属しています。
- 転倒防止用にゲル付耐震固定具が付属しています。

図2



※製品添付の取扱説明書をご参照ください。

■仕様

| | |
|----|---|
| 外寸 | 880×500×1790mm |
| 内寸 | 855×440×1600mm |
| 重量 | 約70kg |
| 材質 | スチール製 メラミン焼付塗装 パッキン付扉 |
| 付属 | 棚板×3 鍵 デジタル温湿度計 除湿剤（吸水量400mL×24個 約2年分） 顕微鏡保管庫ラベル 注意ラベル ゲル付耐震固定具×4 |

図1



図3



KH-48TFN（顕微鏡とレンズケースは付属していません）

※付属の顕微鏡保管庫ラベルとメーカーラベルを
本体表面に貼ってください。（例：図1，3）
また、注意ラベルを扉の内側に貼ってください。
（例：図1）

※付属の除湿剤がなくなった場合「138-0905 除
湿剤（ドライ＆ドライ）」をご購入ください。

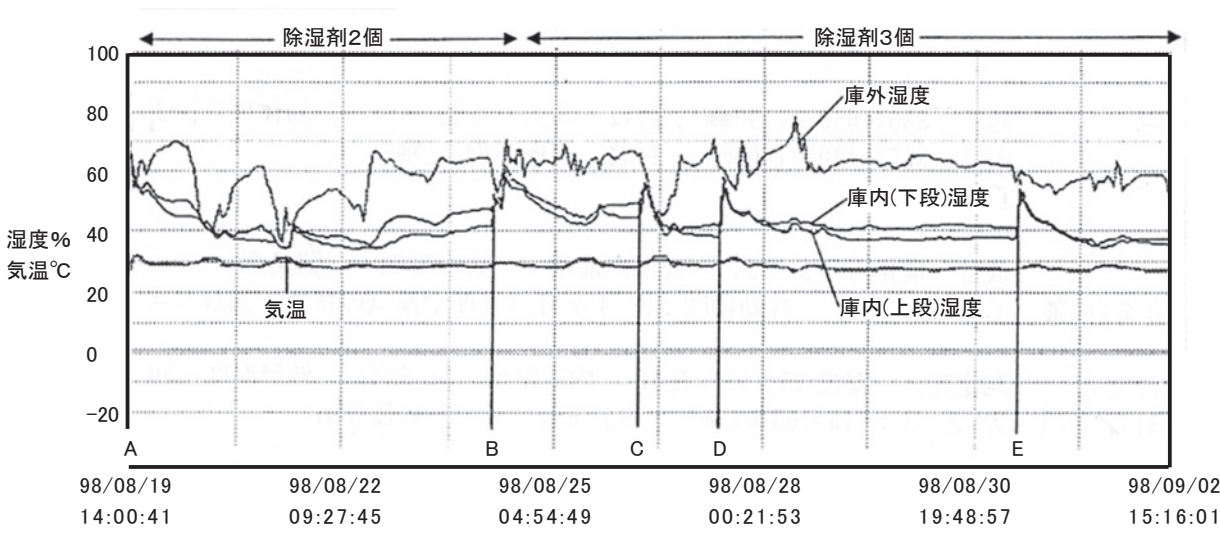
※付属のゲル付耐震固定具 スーパータックフィッ
ト（図2）は、製品に添付の設置方法に従い、
顕微鏡保管庫の壁固定にご使用ください。

裏面もご覧ください

《参考：顕微鏡保管庫内の除湿剤の効果について》

- ・ 下記データは顕微鏡保管庫に除湿剤を入れ、庫内上段・下段及び庫外の3点をデータロガー（記録計）を用いて測定したデータです。
- ・ 数日おきに扉を5分間開け、測定を行いました。
- ・ 除湿剤2個の場合と3個の場合で測定しています。

＜測定データ＞



| | 日付 | 時刻 | 除湿剤 | 操作 | 湿度変化 |
|---|-------|-------|-----|-------|--------------------------|
| A | 8月19日 | 14：00 | 2個 | 測定開始 | 65% |
| | | 14：05 | | 扉を閉じた | 11時間後 約50% 22時間後 約40% |
| B | 8月24日 | 9：15 | | 扉を開けた | 60% |
| | | 9：20 | | 扉を閉じた | 15時間後 約50% 30時間後 約40% |
| C | 8月26日 | 9：05 | 3個 | 扉を開けた | 58% |
| | | 9：10 | | 扉を閉じた | 6時間後 約50% 12時間後 約40% |
| D | 8月27日 | 10：25 | | 扉を開けた | 58% |
| | | 10：30 | | 扉を閉じた | 6時間後 約50% 12時間後 約40% |
| E | 8月31日 | 9：45 | | 扉を開けた | 55% |
| | | 9：50 | | 扉を閉じた | 3時間後 約50% 10時間後 約40% |

＜測定データから＞

- ・ 顕微鏡保管庫内に除湿剤を入れると、庫内の湿度は扉を閉めてから数時間後に約 50%となり、10 時間経過すると約 40%となることがわかります。